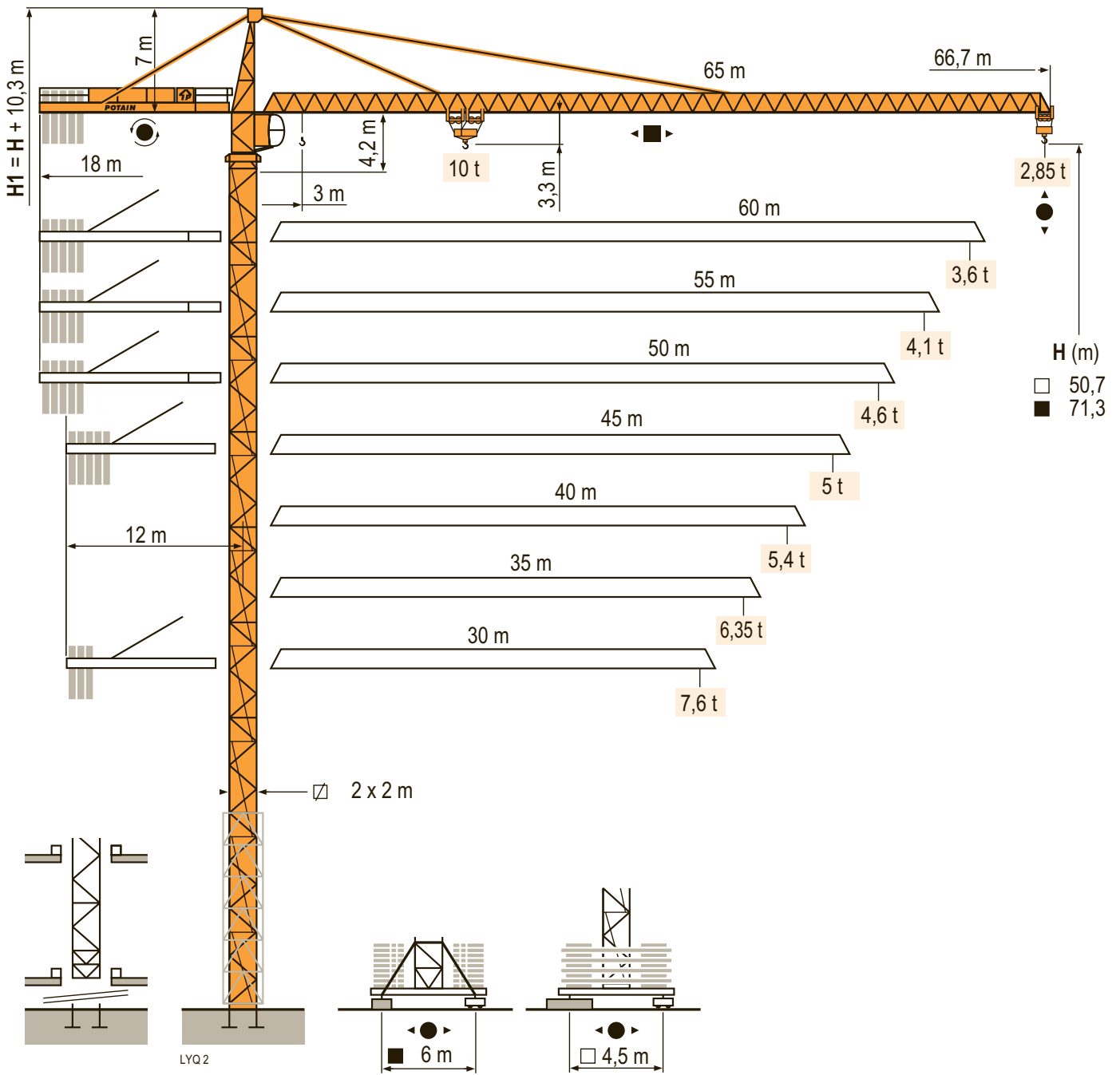


Torenkraan
Grue à tour
Turmdrehkran
Tower crane

MD 265 B1 J10



CE FEM 1.001-A3



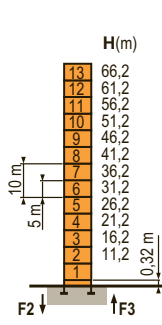
ARCOMET
www.arcomet.com

POTAIN

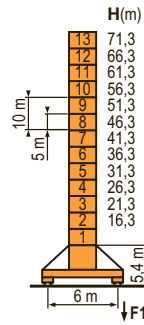
Mat / Réactions \square 2 m
 Maste / Eckdrücke 30 m \Rightarrow 65 m

Masts / Reactions
 Mástil / Reacciones
 Torre / Reazioni
 Tramo / Reações

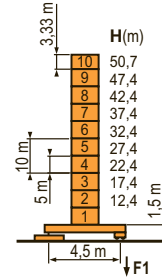
LVQ 1



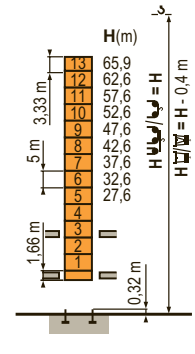
P 61 A
 F2 ● 166 t
 ■ 224 t
 F3 ● 114 t
 ■ 177 t
 ▲ 73 t



V 60 A
 F1 ● 114 t
 ■ 147 t
 ▲ 86 t



ZD 463
 F1 ● 96 t
 ■ 96 t
 ▲ 78 t



B 60 A

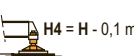
ZD 463



3

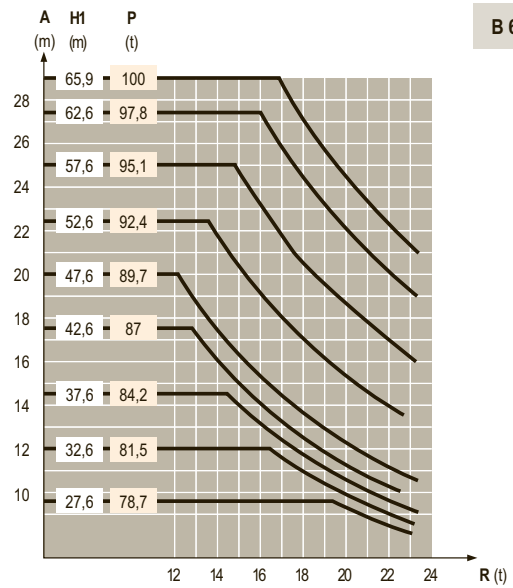
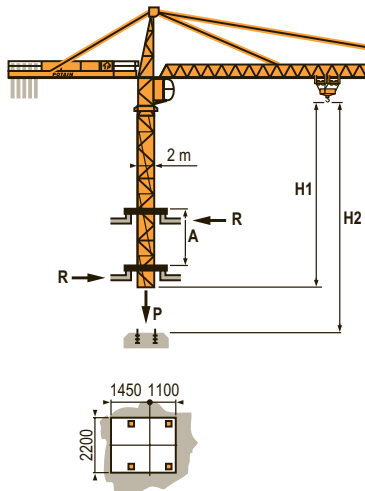


4



Télescopage sur dalles
 Kletterkrane im Gebäude
 Climbing crane
 Telescopage gruas trepadoras
 Gru in cavedio
 Telescopagem sobre lages

LVQ 1



B 60 A

TOPKIT
 MD 265 B1 J10

F	D	GB	E	I	P
● Réactions en service ■ Réactions hors service ▲ A vide sans lest (ni train de transport) avec flèche et hauteur maximum.	● Reaktionskräfte in Betrieb ■ Reaktionskräfte außer Betrieb ▲ Ohne Last, Ballast (und Transportachse), mit Maximalausleger und Maximalhöhe.	● Reactions in service ■ Reactions out of service ▲ Without load, ballast (or transport axes), with maximum jib and maximum height.	● Reacciones en servicio ■ Reacciones fuera de servicio ▲ Sin carga, sin lastre, (ni tren de transporte), flecha y altura máxima.	● Reazioni in servizio ■ Reazioni fuori servizio ▲ A vuoto, senza zavorra (ne assali di trasporto) con braccio massimo e altezza massima.	● Reações em serviço ■ Reações fora de serviço ▲ Sem carga (nem trem de transporte)- sem lastro com lança e altura máximas.

Courbes de charges

Lastkurven

Load diagrams

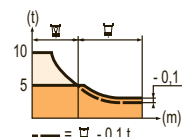
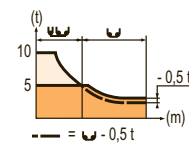
Curvas de cargas

Curve di carico

Curva de cargas

LYQ 1

65 m	3	▶	20,6	22	25	27	30	32	35	36,9	40,3	42	45	47	50	52	55	57	60	62	65 m	
▲▲▲			10	9,3	8	7,3	6,4	6	5,3	5	5	4,8	4,4	4,2	3,9	3,7	3,5	3,3	3,1	3	2,85 t	
60 m	3	▶		23	25	27	30	32	35	37	40	41,4	45,1	47	50	52	55	57	60 m			
▲▲▲				10	9,1	8,3	7,4	6,8	6,1	5,7	5,2	5	5	4,8	4,4	4,3	4,1	3,8	3,6 t			
55 m	3	▶		23,6	25	27	30	32	35	37	40	42,4	46,2	47	50	52	55 m					
▲▲▲				10	9,4	8,6	7,6	7	6,3	5,9	5,4	5	5	4,9	4,6	4,4	4,1 t					
50 m	3	▶		23,7	25	27	30	32	35	37	40	42,6	46,5	47	50 m							
▲▲▲				10	9,4	8,6	7,6	7,1	6,4	5,9	5,4	5	5	4,9	4,6 t							
45 m	3	▶		23,7	25	27	30	32	35	37	40	42	45 m									
▲▲▲				10	9,4	8,6	7,6	7,1	6,4	5,9	5,4	5,1	5 t									
40 m	3	▶		23,7	25	27	30	32	35	37	40 m											
▲▲▲				10	9,4	8,6	7,6	7,1	6,4	5,9	5,4 t											
35 m	3	▶		23,7	25	27	30	32	35 m													
▲▲▲				10	9,4	8,6	7,6	7,1	6,35 t													
30 m	3	▶		23,7	25	27	30 m															
▲▲▲				10	9,4	8,6	7,6 t															
65 m	2,3	▶	20,7	22	25	27	30	32	35	37,3	37,9	40	42	45	47	50	52	55	57	60	62	65 m
▲▲▲			10	9,3	8,1	7,4	6,5	6	5,4	5	5	4,7	4,4	4,1	3,8	3,5	3,4	3,1	3	2,8	2,7	2,5 t
60 m	2,3	▶		23,2	25	27	30	32	35	37	40	42	42,8	45	47	50	52	55	57	60 m		
▲▲▲				10	9,2	8,4	7,4	6,9	6,2	5,8	5,3	5	5	4,7	4,5	4,1	3,9	3,7	3,5	3,3 t		
55 m	2,3	▶		23,8	25	27	30	32	35	37	40	42	43,1	43,9	47	50	52	55 m				
▲▲▲				10	9,4	8,6	7,7	7,1	6,4	6	5,5	5,2	5	5	4,6	4,3	4,1	3,8 t				
50 m	2,3	▶		23,9	25	27	30	32	35	37	40	42	43,3	44,1	47	50 m						
▲▲▲				10	9,5	8,7	7,7	7,2	6,5	6	5,5	5,2	5	5	4,6	4,3 t						
45 m	2,3	▶		23,9	25	27	30	32	35	37	40	42	43,3	44,1	45 m							
▲▲▲				10	9,5	8,7	7,7	7,2	6,5	6	5,5	5,2	5	5	4,9 t							
40 m	2,3	▶		23,9	25	27	30	32	35	37	40 m											
▲▲▲				10	9,5	8,7	7,7	7,2	6,5	6	5,5 t											
35 m	2,3	▶		24	25	27	30	32	35 m													
▲▲▲				10	9,5	8,7	7,8	7,2	6,5 t													
30 m	2,3	▶		24	25	27	30 m															
▲▲▲				10	9,6	8,8	7,75 t															



Lest de contre-flèche

Gegenauslegerballast

Counter-jib ballast

Lastre de contra flecha

Contrappeso

Lastros da contra lança

LYQ 1

▲▲▲	4 600 - 4 200 - 3 400 - 2 300 kg		4 200 - 700 kg	
	▲▲▲	▲ (kg)	▲▲▲	▲ (kg)
65 m	18 m	19 900	18 m	19 600
60 m	18 m	18 400	18 m	18 200
55 m	18 m	16 000	18 m	15 400
50 m	18 m	13 700	18 m	13 300
45 m	12 m	25 200	12 m	24 500
40 m	12 m	24 100	12 m	23 100
35 m	12 m	20 600	12 m	19 600
30 m	12 m	16 000	12 m	15 400

Lest de base

Grundballast

Base ballast

Lastre de base

Zavorra di base

Lastros da base

LYQ 1

☑	2 m	V 60 A	●	H (m)	71,3	66,3	61,3	56,3	51,3	46,3	41,3	36,3	31,3	26,3	21,3	16,3
				▲ (t)	132	96	72	60	36	36	36	36	36	36	36	36
☑	2 m	ZD 463	●	H (m)	50,7	47,4	42,4	37,4	32,4	27,4	22,4	17,4	12,4			
				▲ (t)	75	75	75	75	75	75	75	75	75			

Ancrages

Verankerungen

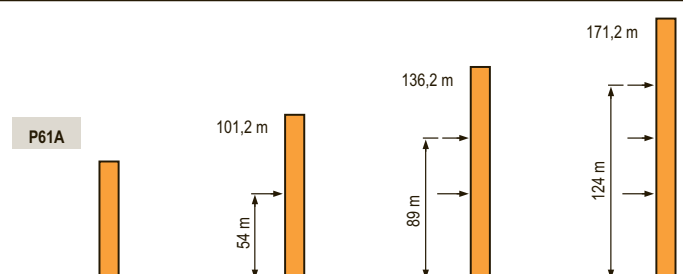
Anchorage

Anclaje

Ancoraggio

Ancoragem

LYQ 1



TOPKIT








MD 265 B1 J10

	F	D	GB	E	I	P
A	Distance entre cadres	Abstand zwischen den Rahmen	Distance between collars	Distancia entra marcos	Distanza fra i telai	Distância entre quadros
H1	Hauteur grue	Kranhöhe	Crane height	Altura grúa	Altezza gru	Altura da grua
P	Poids de la grue(en service)	Krangewicht (in Betrieb)	Crane weight (in service)	Peso de la grúa (en servicio)	Peso della gru (in servizio)	Peso da grua (em serviço)
R	Réaction horizontale	Horizontalkräfte	Horizontal reaction	Reaccion horizontal	Reazione orizzontale	Reacção horizontal
	Voir télescopage sur dalles	Siehe Kletterkrane im Gebäude	See climbing crane	Veja grua trepadora	Consultare gru in cavedio	Ver telescopagem sobre lages

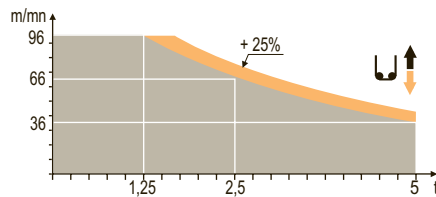
MD 265 B1 J10





Mécanismes
Antriebe
Mechanisms
Mecanismos
Meccanismi
Mecanismos

LYQ4

		U ↑						UU ↑						ch - PS hp	kW					
	50 LVF 25 Optima	m/min t	3 → 12 → 36 → 46 → 66 → 96	5	5	5	3,75	2,5	1,25	1,5 → 6 → 18 → 23 → 33 → 48	10	10	10	7,5	5	2,5	50	37	557 m	
	6 DVF 4	m/min	0 → 50 (10 t) 0 → 100 (5 t) 0 → 120 (2,5 t)												5,5	4				
	RVF 152 Optima +	tr/min U/min rpm	0 → 0,8												2 x 5,5	2 x 4				
	ZD 463 RT 443 A1 2V	m/min	15 - 30												4 x 5	4 x 3,7				
	V 60 A RT 544 A1 2V R ≥ 13 m	m/min	13,5 - 27												4 x 7	4 x 5,2				
		CEI 38		IEC 38														kVA		
		400 V (+6% -10%) 50 Hz												50 LVF : 70 kVA						

50 LVF 25
Optima



	F	D	GB	E	I	P
	Levage	Heben	Hoisting	Elevación	Sollevamento	Elevação
	Distribution	Katzfahren	Trolleying	Distribución	Distribuzione	Distribuição
	Orientation	Schwenken	Slewing	Orientación	Rotazione	Rotação
	Translation	Kranfahren	Travelling	Traslación	Traslazione	Translação



Document commercial non contractuel. Pour toute information technique se référer à la notice correspondante.

Unverbindliches Vertriebsdokument. Für technische Informationen, siehe die entsprechenden Anweisungen.

This commercial document is not legally binding. For any technical information, please refer to the corresponding instructions.

Documento commercial non contractuel. Para cualquier información técnica, ver la noticia correspondiente.

Documento commerciale non vincolante, per tutte le informazioni tecniche fare riferimento al catalogo istruzioni.

Documento comercial não contratual. Para qualquer informação técnica complementar consultar as respectivas instruções.



ARCOMET

Industrieweg 139 - 3583 Paal-Beringen - BELGIUM - T +32 (0)11 450 950 - EMAIL arcomet@arcomet.com - www.arcomet.com

MD 265 B1 J10 - 02 - © ARCOMET 2010

POTAIN 