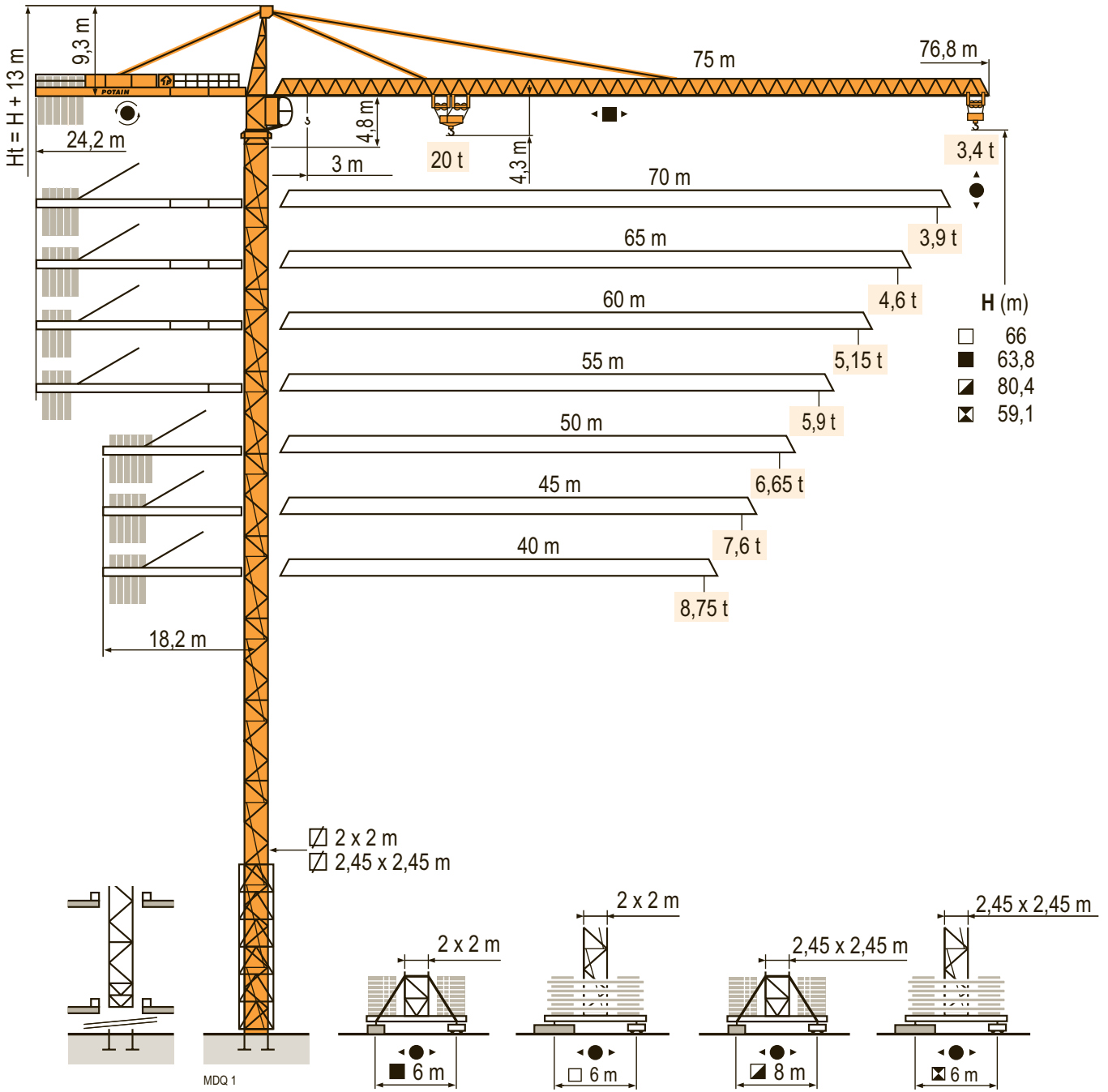


MD 400 C L20



MDQ 1

CE FEM 1.001-A3

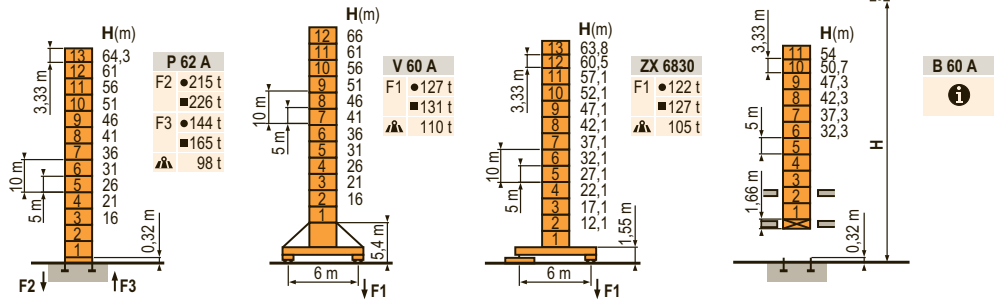


ARCOMET
www.arcomet.com

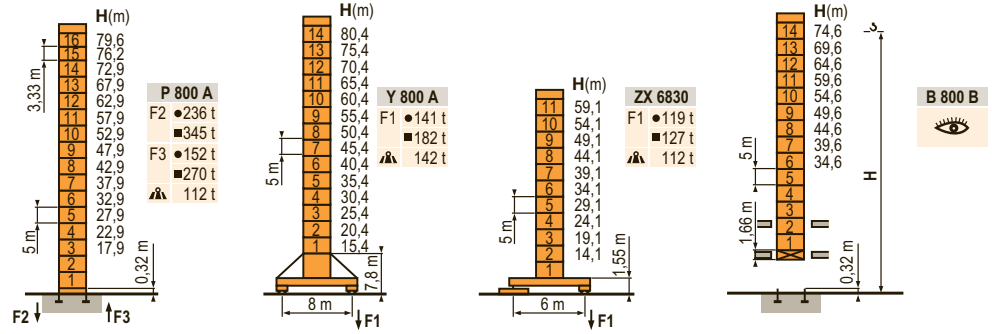
POTAIN

Mat / Réactions \square 2 m
 Maste / Eckdrücke ∇ 40 m \Rightarrow 75 m
 Masts / Reactions
 Mástil / Reacciones
 Torre / Reazioni
 Tramo / Reações

MD01



\square 2,45 m
 ∇ 40 m \Rightarrow 75 m



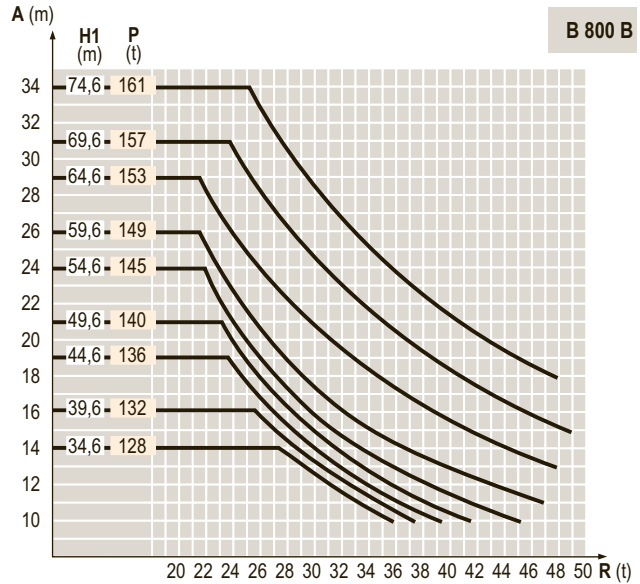
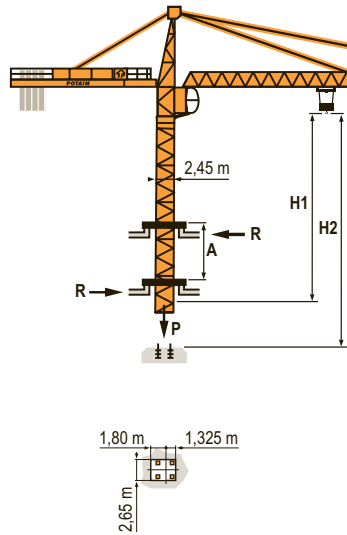
ZX 6830



$H_4 = H - 0,3 \text{ m}$


Télescopage sur dalles
 Kletterkrane im Gebäude
 Climbing crane
 Telescopage gruas trepadoras
 Gru in cavedio
 Telescopagem sobre lajes

MD01



TOPKIT
 MD 400 C L20

F	D	GB	E	I	P
●	●	●	●	●	●
■	■	■	■	■	■
⚠	⚠	⚠	⚠	⚠	⚠
ℹ	ℹ	ℹ	ℹ	ℹ	ℹ
Réactions en service	Reaktionskräfte in Betrieb	Reactions in service	Reacciones en servicio	Reazioni in servizio	Reações em serviço
Réactions hors service	Reaktionskräfte außer Betrieb	Reactions out of service	Reacciones fuera de servicio	Reazioni fuori servizio	Reações fora de serviço
A vide sans lest (ni train de transport) avec flèche et hauteur maximum.	Ohne Last, Ballast (und Transportachse), mit Maximalausleger und Maximalhöhe.	Without load, ballast (or transport axes), with maximum jib and maximum height.	Sin carga, sin lastre, (ni tren de transporte), flecha y altura máxima.	A vuoto, senza zavorra (ne assali di trasporto) con braccio massimo e altezza massima.	Sem carga (nem trem de transporte) - sem lastro com lança e altura máximas.
Nous consulter	Auf Anfrage	Consult us	Consultarnos	Consultateci	Consultar-nos

Curbes de charges  **Lastkurven**

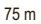







Load diagrams

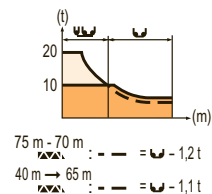
Curvas de cargas

Curve di carico

Curva de cargas


MDQ 1

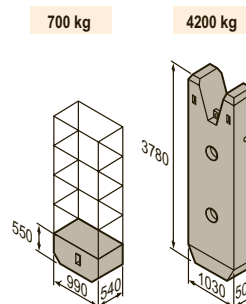
75 m	3	→	17	20	22	25	27	29,7	32,7	35	37	40	42	45	47	50	52	55	57	60	62	65	70	75	m
			20	16,4	14,6	12,5	11,3	10	9,2	8,6	7,8	7,4	6,8	6,4	5,9	5,6	5,2	5	4,7	4,5	4,2	3,8	3,4	t	
70 m	3	→	17,2	20	22	25	27	30,1	33,2	35	37	40	42	45	47	50	52	55	57	60	62	65	70	m	
			20	16,7	14,9	12,7	11,5	10	9,4	8,8	8	7,6	6,9	6,6	6,1	5,8	5,4	5,1	4,8	4,6	4,3	3,9	t		
65 m	3	→	17,9	20	22	25	27	31,5	34,5	35	37	40	42	45	47	50	52	55	57	60	62	65	m		
			20	17,5	15,6	13,4	12,2	10	9,8	9,2	8,4	7,9	7,3	6,9	6,4	6,1	5,7	5,5	5,1	4,9	4,6	t			
60 m	3	→	18	20	22	25	27	30	31,7	34,8	37	40	42	45	47	50	52	55	57	60	m				
			20	17,6	15,7	13,5	12,3	10,7	10	9,3	8,5	8	7,4	7	6,5	6,2	5,8	5,5	5,15	t					
55 m	3	→	18,4	20	22	25	27	30	32,4	35,5	37	40	42	45	47	50	52	55	m						
			20	18,1	16,1	13,8	12,6	11	10	9,5	8,7	8,2	7,5	7,2	6,6	6,3	5,9	t							
50 m	3	→	18,4	20	22	25	27	30	32,4	35,5	37	40	42	45	47	50	m								
			20	18,1	16,1	13,8	12,6	11	10	9,5	8,7	8,2	7,6	7,2	6,65	t									
45 m	3	→	18,5	20	22	25	27	30	32,6	35,7	37	40	42	45	m										
			20	18,2	16,2	13,9	12,7	11,1	10	9,6	8,7	8,3	7,6	t											
40 m	3	→	18,5	20	22	25	27	30	32,6	35,7	37	40	m												
			20	18,2	16,2	13,9	12,7	11,1	10	9,6	8,75	t													



Lest de contre-flèche
Gegenauslegerballast
Counter-jib ballast
Lastre de contra flecha
Contrappeso
Lastros da contra lança

MDQ 1

		100 LVF - 150 LCC			▲ (kg)
		4200 kg	700 kg		
75 m	24,2 m	5	2	22 400	
70 m	24,2 m	4	3	18 900	
65 m	24,2 m	4	1	17 500	
60 m	24,2 m	3	3	14 700	
55 m	24,2 m	3	2	14 000	
50 m (B60A)	24,2 m	3	-	12 600	
50 m	18,2 m	5	3	23 100	
45 m	18,2 m	4	4	19 600	
40 m	18,2 m	4	-	16 800	



Lest de base - Grundballast
Base ballast - Lastre de base
Zavorra di base - Lastros da base

MDQ 2


□ 2 m	V 60 A - ● -	H (m)	▲ (t)											
			66	61	56	51	46	41	36	31	26	21	16	
			108	108	108	96	96	96	96	84	84	84	84	

□ 2 m	ZX 6830 - ● -	H (m)	▲ (t)											
			63,8	60,5	57,1	52,1	47,1	42,1	37,1	32,1	27,1	22,1	17,1	12,1
			100	100	100	90	90	90	90	90	90	90	90	

□ 2,45 m	Y 800 A - ● -	H (m)	▲ (t)												
			80,4	75,4	70,4	65,4	60,4	55,4	50,4	45,4	40,4	35,4	30,4	25,4	20,4
			132	108	72	48	24	12	12	12	12	12	12	12	12

□ 2,45 m	ZX 6830 - ● -	H (m)	▲ (t)									
			59,1	54,1	49,1	44,1	39,1	34,1	29,1	24,1	19,1	14,1
			90	80	80	80	80	80	80	80	80	

TOPKIT
MD 400 C L20

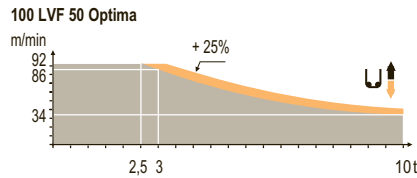
	F	D	GB	E	I	P
A	Distance entre cadres	Abstand zwischen den Rahmen	Distance between collars	Distancia entra marcos	Distanza fra i telai	Distância entre quadros
H1	Hauteur grue	Kranhöhe	Crane height	Altura grúa	Altezza gru	Altura da grua
P	Poids de la grue(en service)	Krangewicht (in Betrieb)	Crane weight (in service)	Peso de la grúa (en servicio)	Peso della gru (in servizio)	Peso da grua (em serviço)
R	Réaction horizontale	Horizontalkräfte	Horizontal reaction	Reaccion horizontal	Reazione orizzontale	Reacção horizontal
	Voir télescopage sur dalles	Siehe Kletterkrane im Gebäude	See climbing crane	Veja grua trepadora	Consultare gru in cavedio	Ver telescopagem sobre lages

MD 400 C L20

Mécanismes
Antriebe
Mechanisms
Mecanismos
Meccanismi
Mecanismos

MD02

		U					U					ch - PS hp	kW	
▲ ▼	100 LVF 50 Optima	m/min t	0 → 34 → 58 → 86 → 92	0 → 17 → 29 → 43 → 46	100	75	885 m							
	150 LCC 50	m/min t	58 → 68 → 86 → 114 → 138	29 → 34 → 43 → 57 → 69	150	110	583 m							
	RVF 182 Optima +	tr/min U/min - rpm	0 → 0,7					2 x 12	2 x 9					
◀ ▶	10 DVF 10	m/min	0 → 80 (20 t) - 0 → 100 (12 t) - 0 → 110 (6 t)					10	7,4					
	ZX 6830 RT 664 A2B - 2V	m/min	13,5 - 27					6 x 7	6 x 5,2					
	V 60 A RT 544 A1 - 2V R ≥ 13 m	m/min	13,5 - 27					4 x 7	4 x 5,2					
	Y 800 A RT 584 A1 - 2V	m/min	13,5 - 27					8 x 7	8 x 5,2					
		CEI 38	IEC 38		kVA									
		480 V (+6% -10%)					100 LVF : 125 kVA 150 LCC : 175 kVA							



TOPKIT MD 400 C L20

	F	D	GB	E	I	P
	Levage	Heben	Hoisting	Elevación	Sollevamento	Elevação
◀ ▶	Distribution	Katzfahren	Trolleying	Distribución	Distribuzione	Distribuição
	Orientation	Schwenken	Slewing	Orientación	Rotazione	Rotação
● ◀ ▶	Translation	Kranfahren	Travelling	Traslación	Traslazione	Translação



Document commercial non contractuel. Pour toute information technique se référer à la notice correspondante.

Unverbindliches Vertriebsdokument. Für technische Informationen, siehe die entsprechenden Anweisungen.

This commercial document is not legally binding. For any technical information, please refer to the corresponding instructions.

Documento commercial no contractual. Para cualquier información técnica, ver la noticia correspondiente.

Documento commerciale non vincolante, per tutte le informazioni tecniche fare riferimento al catalogo istruzioni.

Documento comercial não contractual. Para qualquer informação técnica complementar consultar as respectivas instruções.



ARCOMET

Industrieweg 139 - 3583 Paal-Beringen - BELGIUM - T +32 (0)11 450 950 - EMAIL arcomet@arcomet.com - www.arcomet.com

POTAIN