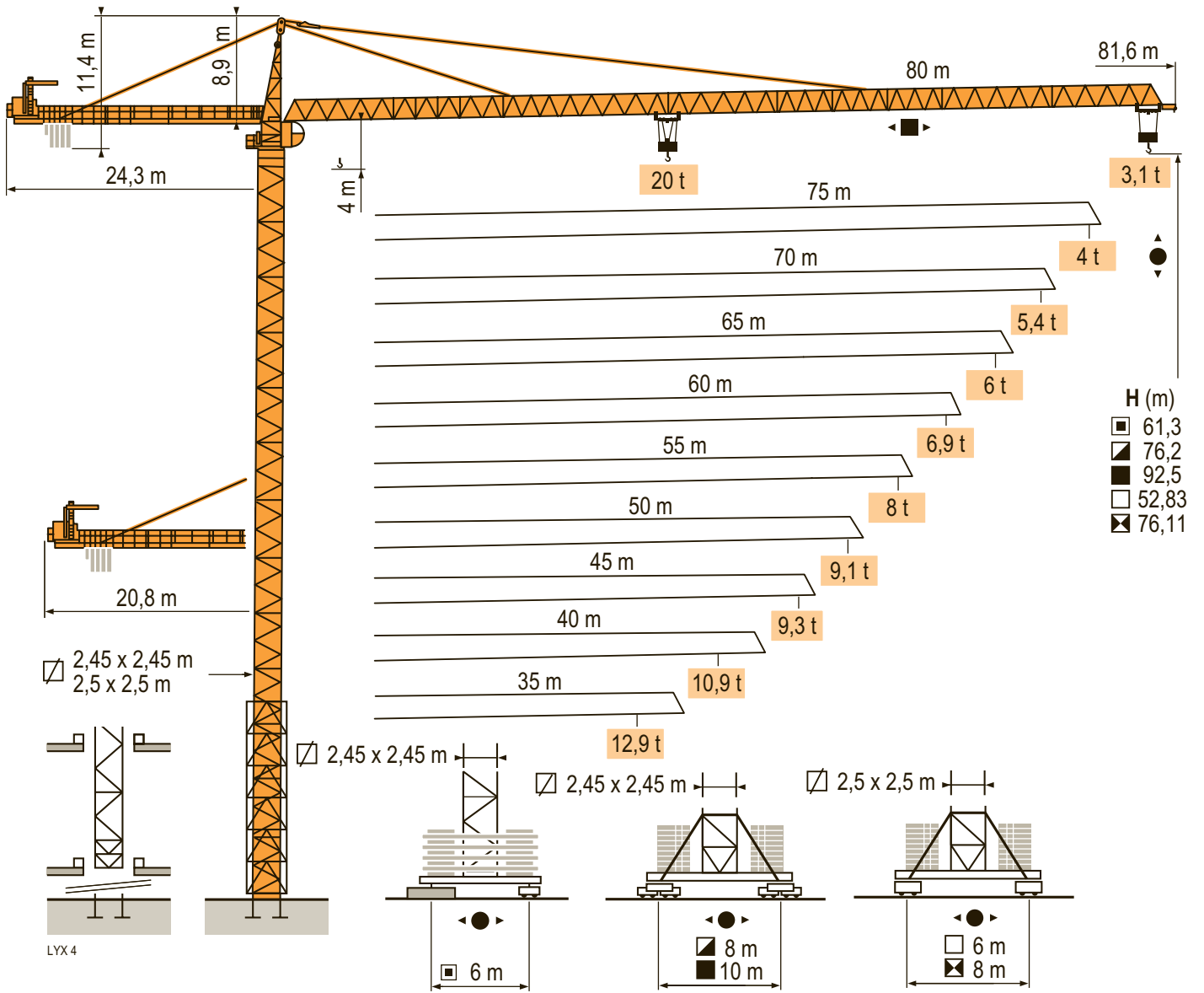


MD 485 B M20



CE FEM 1.001-A3



ARCOMET
www.arcomet.com

POTAIN

Mat / Reactions \square 2,45 m

Maste / Eckdrücke

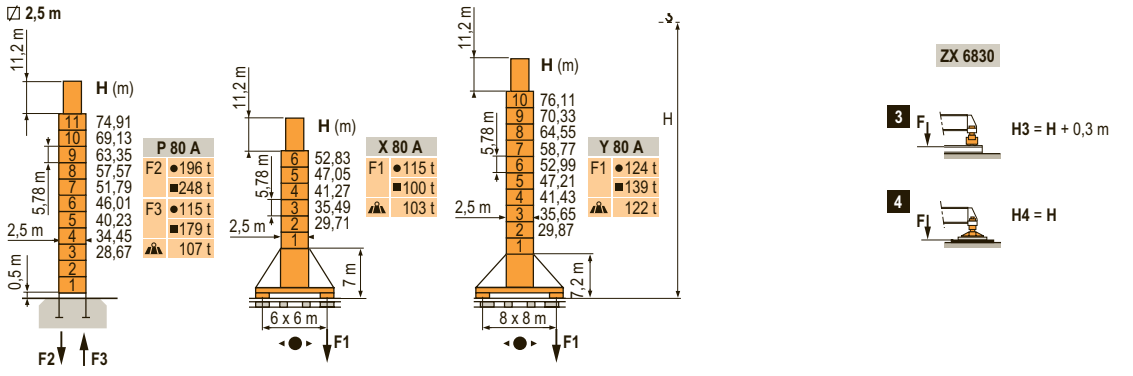
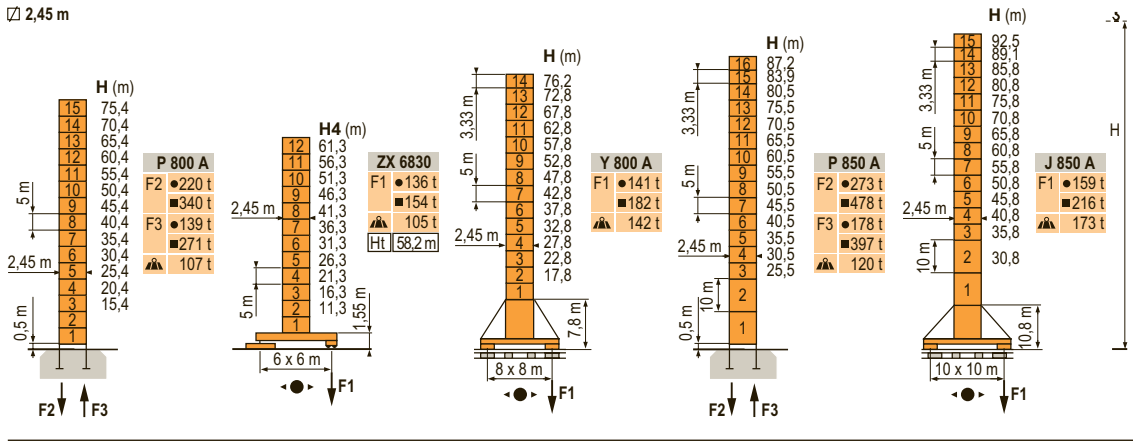
Masts / Reactions

Mástil / Reacciones

Torre / Reazioni

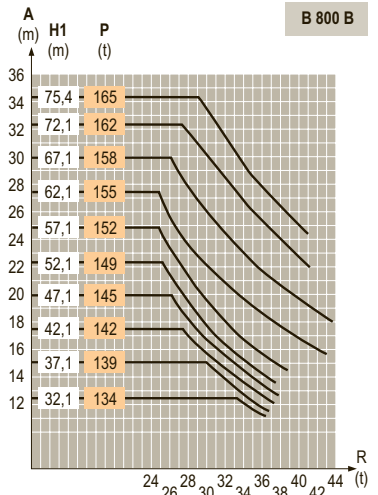
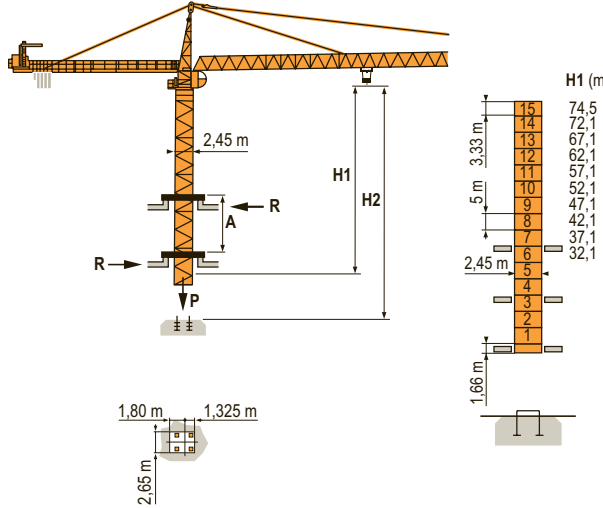
Tramo / Reações

LYX3



Télescopage sur dalles
Kletterkrane im Gebäude
Climbing crane
Telescopage gruas trepadoras
Gru in cavedio
Telescopagem sobre lages

LYX1



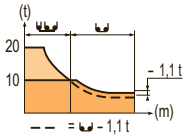
F	D	GB	E	I	P
●	●	●	●	●	●
■	■	■	■	■	■
▲	▲	▲	▲	▲	▲
Ht	Ht	Ht	Ht	Ht	Ht

Curbes de charges
Lastkurven
Load diagrams
Curvas de cargas
Curve di carico
Curva de cargas

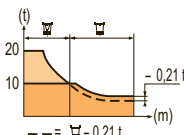
LYX 2



80 m	3,1 ▶	17,3	20	22	25	27	30	30,2	33	35	37	40	45	50	55	60	65	70	75	80	m
		20	16,8	14,9	12,7	11,5	10,1	10	9,3	8,7	7,9	6,8	6	5,3	4,7	4,2	3,8	3,4	3,1	3,1	t
75 m	3,1 ▶	18,9	20	22	25	27	30	32	33,3	36,3	37	40	45	50	55	60	65	70	75	m	
		20	18,7	16,7	14,3	13	11,4	10,5	10	9,8	8,9	7,7	6,8	6	5,4	4,9	4,4	4	4	4	t
70 m	3,1 ▶	21,9	22	25	27	30	32	35	37	38,8	42,4	45	50	55	60	65	70	m			
		20	19,9	17,1	15,6	13,8	12,7	11,4	10,6	10	9,3	8,2	7,4	6,6	6	5,4	4,9	4,4	4	4	t
65 m	3,1 ▶	22	25	27	30	32	35	37	38,8	42,5	45	50	55	60	65	m					
		20	17,2	15,7	13,8	12,8	11,4	10,6	10	9,4	8,3	7,4	6,6	6	5,4	4,9	4,4	4	4	4	t
60 m	3,1 ▶	22,7	25	27	30	32	35	37	40,1	43,9	45	50	55	60	m						
		20	17,8	16,3	14,4	13,3	11,9	11,1	10	9,7	8,6	7,7	6,9	6	5,4	4,9	4,4	4	4	4	t
55 m	3,1 ▶	23,5	25	27	30	32	35	37	40	41,6	45,5	50	55	m							
		20	18,6	17	15	13,8	12,4	11,6	10,5	10	9	8	7,4	6,6	6	5,4	4,9	4,4	4	4	t
50 m	3,1 ▶	23,8	25	27	30	32	35	37	40	42,1	46,1	50	m								
		20	18,9	17,2	15,2	14,1	12,6	11,8	10,7	10	9,1	8,2	7,4	6,6	6	5,4	4,9	4,4	4	4	t
45 m	3,1 ▶	24	25	27	30	32	35	37	40	45	45	m									
		20	19,1	17,4	15,4	14,2	12,8	11,9	10,8	9,3	10	9,1	8,2	7,4	6,6	6	5,4	4,9	4,4	4	t
40 m	3,1 ▶	24,2	25	27	30	32	35	37	40	m											
		20	19,2	17,6	15,5	14,3	12,9	12	10,9	10	9,1	8,2	7,4	6,6	6	5,4	4,9	4,4	4	4	t
35 m	3,1 ▶	24,3	25	27	30	32	35	m													
		20	19,3	17,7	15,6	14,4	12,9	12	10,9	10	9,1	8,2	7,4	6,6	6	5,4	4,9	4,4	4	4	t



80 m	3,1 ▶	17,7	20	22	25	27	30	31,5	32	35	37	40	45	50	55	60	65	70	75	80	m
		20	17,3	15,5	13,3	12,1	10,6	10	9	8,4	7,6	6,5	5,6	4,9	4,3	3,9	3,4	3,1	2,75	2,75	t
75 m	3,1 ▶	19,4	22	25	27	30	32	34,7	35,3	37	40	45	50	55	60	65	70	75	m		
		20	17,2	14,8	13,6	11,9	12,4	10	9,4	8,6	7,4	6,5	5,7	5	4,5	4	3,7	3,7	3,7	3,7	t
70 m	3,1 ▶	22,4	25	27	30	32	35	37	40,5	41,2	45	50	55	60	65	70	m				
		20	17,7	16,2	14,3	13,3	11,9	11,2	10	9	7,9	7	6,3	5,6	5,1	4,6	4,1	3,7	3,7	3,7	t
65 m	3,1 ▶	22,5	25	27	30	32	35	37	40,6	41,3	45	50	55	60	65	m					
		20	17,7	16,2	14,3	13,3	11,9	11,2	10	9	7,9	7	6,3	5,7	5,1	4,6	4,1	3,7	3,7	3,7	t
60 m	3,1 ▶	23,2	25	27	30	32	35	37	40	41,9	42,6	50	55	60	m						
		20	18,4	16,8	14,9	13,8	12,4	11,6	10,6	10	8,2	7,3	6,6	6	5,4	4,9	4,4	4	4	4	t
55 m	3,1 ▶	24	25	27	30	32	35	37	40	43,4	44,2	50	55	m							
		20	19,1	17,5	15,5	14,4	13	12,1	11	10	8,6	7,7	6,9	6,3	5,7	5,1	4,6	4,1	3,7	3,7	t
50 m	3,1 ▶	24,4	25	27	30	32	35	37	40	44	44,8	50	m								
		20	19,4	17,8	15,8	14,6	13,2	12,3	11,2	10	8,8	8,2	7,6	7	6,4	5,8	5,2	4,6	4,1	3,7	t
45 m	3,1 ▶	24,6	25	27	30	32	35	37	40	45	45	m									
		20	19,6	18	15,9	14,8	13,3	12,5	11,3	9,8	10	9,1	8,2	7,4	6,6	6	5,4	4,9	4,4	4	t
40 m	3,1 ▶	24,7	25	27	30	32	35	37	40	m											
		20	19,8	18,1	16	14,9	13,4	12,5	11,4	10	9,1	8,2	7,4	6,6	6	5,4	4,9	4,4	4	4	t
35 m	3,1 ▶	24,9	25	27	30	32	35	m													
		20	19,9	18,2	16,1	14,9	13,4	12,5	11,4	10	9,1	8,2	7,4	6,6	6	5,4	4,9	4,4	4	4	t



Lest de contre-flèche
Gegenauslegerballast
Counter-jib ballast
Lastre de contra flecha
Contrappeso
Lastros da contra lança

LYX 2

		4 000 kg - 6 000 kg	
		100 LVF - 150 LCC - 108 LBR - 166 LBR	
			(kg)
80 m		24,3 m	30 000
75 m		24,3 m	28 000
70 m		24,3 m	28 000
65 m		24,3 m	26 000
60 m		24,3 m	22 000
55 m		24,3 m	20 000
50 m		20,8 m	26 000
45 m		20,8 m	22 000
40 m		20,8 m	20 000
35 m		20,8 m	16 000

Lest de base
Grundballast
Base ballast
Lastre de base
Zavorra di base
Lastros da base

LYX 3

□ 2,45 m	ZX 6830	H4 (m)	61,3	56,3	51,3	46,3	41,3	36,3	31,3	26,3	21,3	16,3				
		▲ (t)	131	121	121	111	111	101	101	101	101	101	101			
□ 2,45 m	Y 800 A - ●	H3 (m)	58,2	54,9	51,6	46,6	41,6	36,6	31,6	26,6	21,6	16,6				
		▲ (t)	121	121	111	111	101	101	101	101	91	91				
□ 2,45 m	J 850 A - ●	H (m)	76,2	72,8	67,8	62,8	57,8	52,8	47,8	42,8	37,8	32,8	27,8	22,8	17,8	
		▲ (t)	132	108	84	60	60	60	60	60	60	60	60	60	60	
□ 2,45 m	X 80 A - ●	H (m)	92,5	89,1	85,8	80,8	75,8	70,8	65,8	60,8	55,8	50,8	45,8	40,8	35,8	30,8
		▲ (t)	168	144	132	108	72	60	36	24	24	24	24	24	24	24
□ 2,50 m	Y 80 A - ●	H (m)	52,83	47,05	41,27	35,49	29,71									
		▲ (t)	96	96	96	96	96									

	F	D	GB	E	I	P
A	Distance entre cadres	Abstand zwischen den Rahmen	Distance between collars	Distancia entra marcos	Distanza fra i telai	Distância entre quadros
H1	Hauteur grue	Kranhöhe	Crane height	Altura grúa	Altezza gru	Altura da grua
P	Poids de la grue (en service)	Krangewicht (in Betrieb)	Crane weight (in service)	Peso de la grúa (en servicio)	Peso della gru (in servizio)	Peso da grua (em serviço)
R	Réaction horizontale	Horizontalkräfte	Horizontal reaction	Reaccion horizontal	Reazione orizzontale	Reacção horizontal

MD 485 B M20

Mécanismes
Antriebe
Mechanisms
Mecanismos
Meccanismi
Mecanismos

LXX 8

MD 485 B M20 - 50 Hz											ch - PS	kW		
▲ ▼	100 LVF 50 Optima	m/min t	0 → 36 → 54 → 86 → 94	0 → 18 → 27 → 43 → 47	100	75	1018 m	CEI 38/IEC 38 400 V (+6% -10%) 50 Hz						
	150 LVF 50 GH Optima	m/min t	0 → 54 → 92 → 180 → 244	0 → 27 → 46 → 90 → 122	150	110	1200 m							
	150 LCC 50	m/min t	58 → 68 → 86 → 114 → 138	29 → 34 → 43 → 57 → 69	150	110	787 m							
	RVF 183 Optima +	tr/min U/min - rpm	0 → 0,8				3 x 12		3 x 9					
◀ ▶	10 DVF 10	m/min	0 → 80 (20 t) - 0 → 100 (12 t) - 0 → 110 (6 t)				10	7,4	kVA 100 LVF : 135 kVA 150 LVF : 185 kVA 150 LCC : 185 kVA					
Y 800 A	RT584 A1 - 2V	m/min	13,5 - 27				8 x 7	8 x 5,2						
J 850 A	i													
ZX 6830 X 80 A Y 80 A	RT 664 A2B - 2V	m/min	16 - 32				6 x 7	6 x 5,2						
MD 485 B M20 - 60 Hz											ch - PS	kW		
▲ ▼	100 LVF 50 Optima	m/min t	0 → 36 → 54 → 86 → 94	0 → 18 → 27 → 43 → 47	100	75	1018 m	CEI 38/IEC 38 480 V (+6% -10%) 60 Hz						
	180 LVF 50 GH Optima	m/min t	0 → 64 → 110 → 216 → 244	0 → 32 → 55 → 108 → 122	180	132	1200 m							
	150 LCC 50	m/min t	58 → 68 → 86 → 114 → 138	29 → 34 → 43 → 57 → 69	150	110	787 m							
	RVF 183 Optima +	tr/min U/min - rpm	0 → 0,8				3 x 12		3 x 9					
▲ ▼	108 LBR 50	m/min t	3,4/34 5,6/56 8,8/88 14/140	1,7/17 2,8/28 4,4/44 7/70	108	80	411 m	kVA 100 LVF : 135 kVA 180 LVF : 215 kVA 150 LCC : 215 kVA 108 LBR : 145 kVA 166 LBR : 190 kVA						
	166 LBR 50	m/min t	5,2/52 8,4/84 13/130 20,8/208	2,6/26 4,2/42 6,5/65 10,4/104	166	122	483 m							
●	R 27 +	tr/min U/min - rpm	0 → 1				3 x 9	3 x 6,6						
◀ ▶	10 DVF 10	m/min	LBR : 0 → 100 LVF - LCC : 0 → 80 (20 t) - 0 → 100 (12 t) - 0 → 110 (6 t)				10	7,4						
Y 800 A	RT584 A1 - 2V	m/min	16 - 32				8 x 8,4	8 x 6,2						
J 850 A	i													
ZX 6830 X 80 A Y 80 A	RT 664 A2B - 2V	m/min	19 - 38				6 x 8,4	6 x 6,2						

	F	D	GB	E	I	P
▲	Levage	Heben	Hoisting	Elevación	Sollevamento	Elevação
◀ ▶	Distribution	Katzfahren	Trolleying	Distribución	Distribuzione	Distribuição
●	Orientation	Schwenken	Slewing	Orientación	Rotazione	Rotação
◀ ▶	Translation	Kranfahren	Travelling	Traslación	Traslazione	Translação
i	Nous consulter	Auf Anfrage	Consult us	Consultarnos	Consultateci	Consultanos



ARCOMET

Industrieweg 139 - 3583 Paal-Beringen - BELGIUM - T +32 (0)11 450 950 - EMAIL arcomet@arcomet.com - www.arcomet.com

