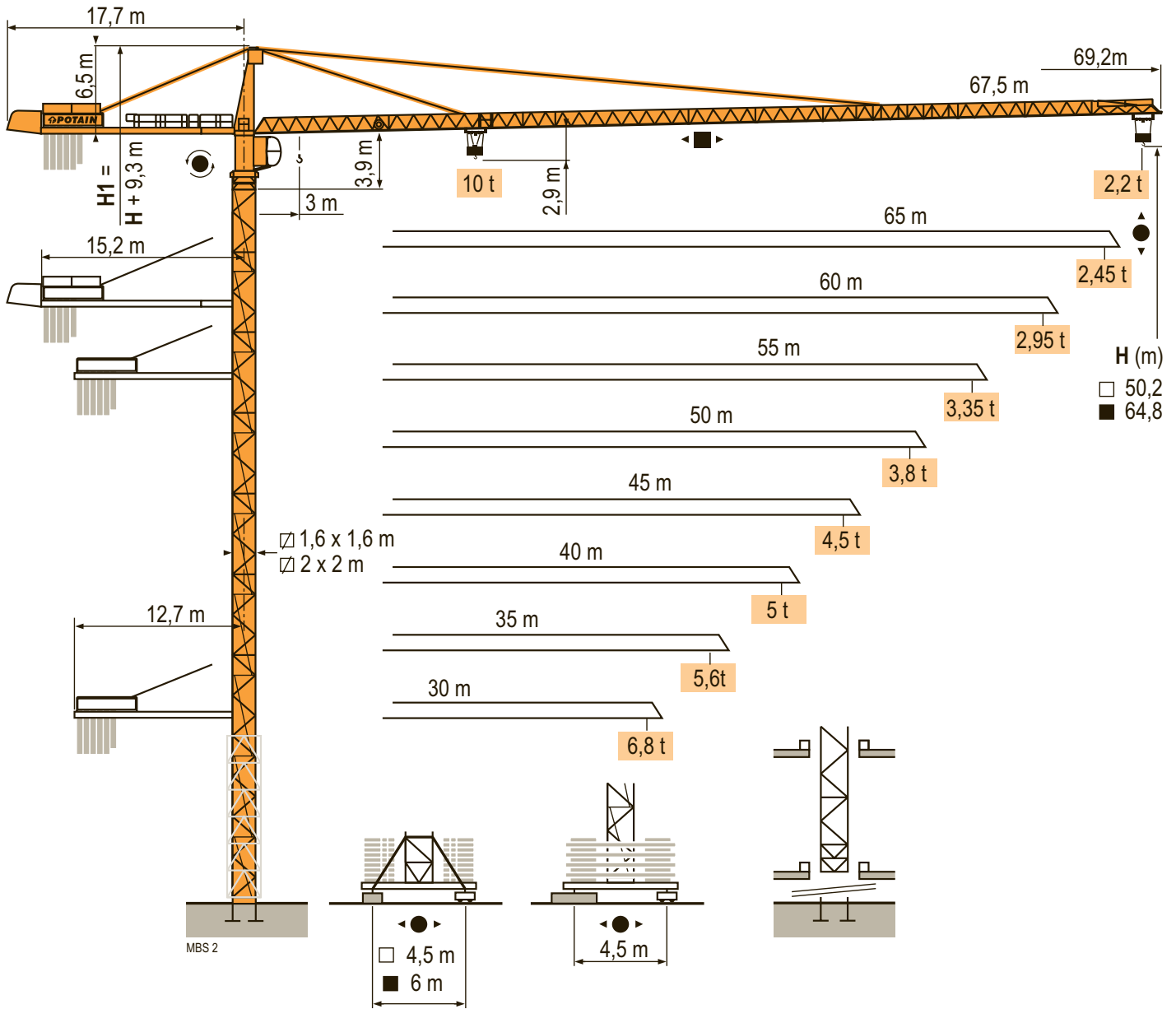


MD 238 A J10



CE FEM 1.001-A3



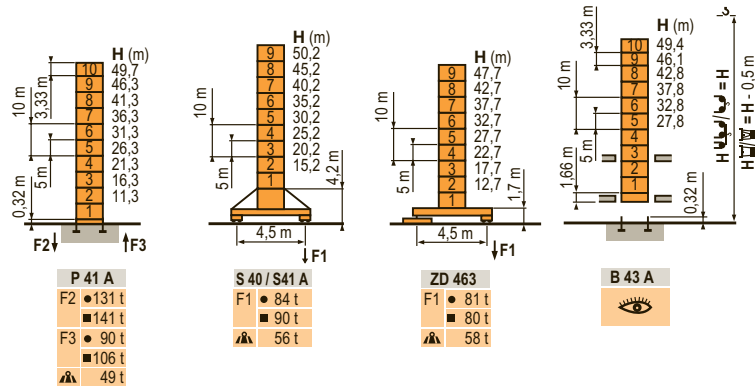
ARCOMET

www.arcomet.com

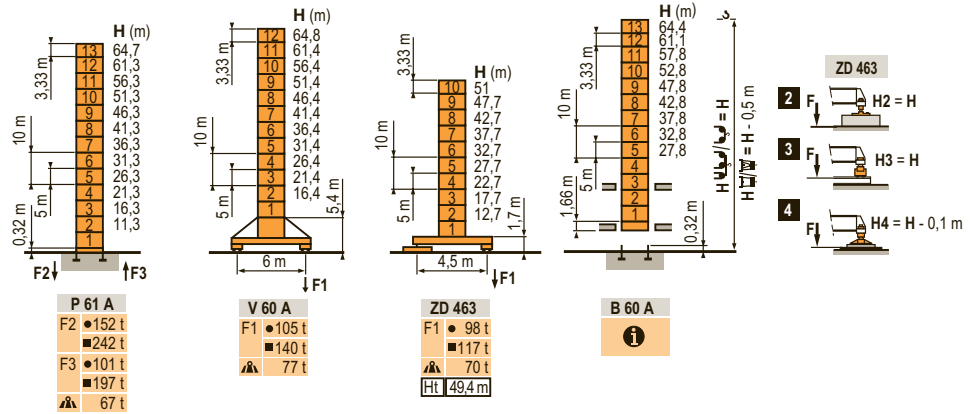
POTAIN

Mat / Réactions \square 1,6 m
 Maste / Eckdrücke \triangle 30 m \Rightarrow 60 m
 Masts / Reactions
 Réactions
 Mástil / Reacciones
 Torre / Reazioni
 Tramo / Reações

MBS 2

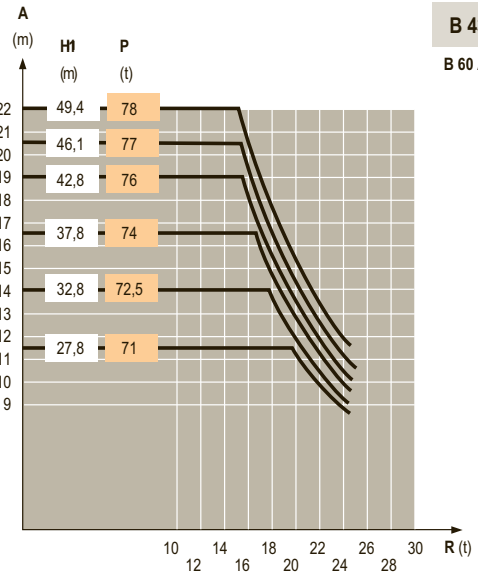
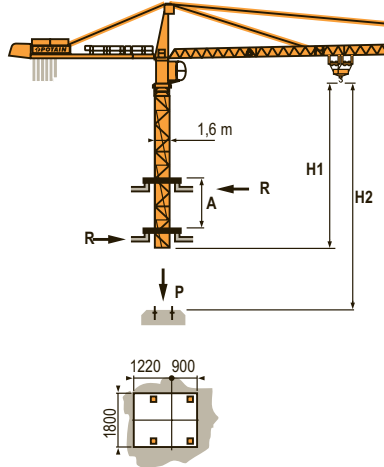


\square 2 m
 \triangle 30 m \Rightarrow 67,5 m



Télescopage sur dalles
 Kletterkrane im Gebäude
 Climbing crane
 Telescopage gruas trepadoras
 Gru in cavedio
 Telescopagem sobre lages

MBS 1



B 43 A
 B 60 A

TOPKIT
 MD 238 A J10

	F	D	GB	E	I	P
●	Réactions en service	Reaktionskräfte in Betrieb	Reactions in service	Reacciones en servicio	Reazioni in servizio	Reações em serviço
■	Réactions hors service	Reaktionskräfte außer Betrieb	Reactions out of service	Reacciones fuera de servicio	Reazioni fuori servizio	Reações fora de serviço
▲	A vide sans lest (ni train de transport) avec flèche et hauteur maximum.	Ohne Last, Ballast (und Transportachse), mit Maximalausleger und Maximalhöhe.	Without load, ballast (or transport axes), with maximum jib and maximum height.	Sin carga, sin lastre, (ni tren de transporte), flecha y altura máxima.	A vuoto, senza zavorra (ne assali di trasporto) con braccio massimo e altezza massima.	Sem carga (nem trem de transporte)- sem lastro com lança e altura máximas.
i	Nous consulter	Auf Anfrage	Consult us	Consultarnos	Consultateci	Consultar-nos
Ht	Hauteur maxi roulante	Fahrbare max. Höhe	Travelling maximum height	Altura máxima móvil	Altezza massima gru traslante	Altura máxima sobre translação

Courbes de charges

Lastkurven

Load diagrams

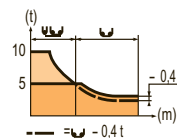
Curvas de cargas

Curve di carico

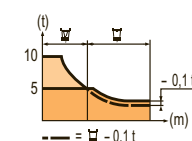
Curva de cargas

MBS 1

67,5 m	3	▶	17,6	20	22	25	27	30	31,6	34	35	37	40	42	45	47	50	52	55	57	60	62	65	67,5	m
▲▲▲			10	8,6	7,7	6,6	6,1	5,3	5	5	4,8	4,5	4,1	3,9	3,6	3,4	3,2	3	2,85	2,7	2,55	2,45	2,3	2,2	t
65 m	3	▶	18,4	20	22	25	27	30	32	33,1	35,7	37	40	42	45	47	50	52	55	57	60	62	65	m	
▲▲▲			10	9,1	8,2	7	6,4	5,6	5,2	5	5	4,8	4,4	4,1	3,8	3,6	3,4	3,2	3	2,9	2,7	2,6	2,45	t	
60 m	3	▶	19,7	20	22	25	27	30	32	35	35,6	38	40	42	45	47	50	52	55	57	60	m			
▲▲▲			10	9,8	8,8	7,6	6,9	6,1	5,7	5,1	5	5	4,7	4,5	4,1	3,9	3,7	3,5	3,3	3,1	2,95	t			
55 m	3	▶	20,1	22	25	27	30	32	35	36,3	38,8	40	42	45	47	50	52	55	m						
▲▲▲			10	9	7,8	7,1	6,3	5,8	5,2	5	5	4,8	4,6	4,2	4	3,7	3,6	3,35	t						
50 m	3	▶	20,3	22	25	27	30	32	35	36,8	39,3	40	42	45	47	50	m								
▲▲▲			10	9,1	7,9	7,2	6,4	5,9	5,3	5	5	4,9	4,6	4,3	4,1	3,8	t								
45 m	3	▶	21,2	22	25	27	30	32	35	37	38,4	41	42	45	m										
▲▲▲			10	9,6	8,3	7,6	6,7	6,2	5,6	5,2	5	5	4,9	4,5	t										
40 m	3	▶	21,3	22	25	27	30	32	35	37	38,5	40	m												
▲▲▲			10	9,6	8,3	7,6	6,7	6,2	5,6	5,3	5	5	t												
35 m	3	▶	21,3	22	25	27	30	32	35	m															
▲▲▲			10	9,6	8,3	7,6	6,7	6,2	5,6	t															
30 m	3	▶	21,4	22	25	27	30	m																	
▲▲▲			10	9,7	8,4	7,7	6,8	t																	



67,5 m	2,5	▶	17,9	20	22	25	27	30	32,3	32,9	35	37	40	42	45	47	50	52	55	57	60	62	65	67,5	m
▲▲▲			10	8,8	7,9	6,8	6,2	5,5	5	5	4,7	4,4	4	3,7	3,4	3,2	3	2,85	2,65	2,5	2,35	2,25	2,1	2	t
65 m	2,5	▶	18,7	20	22	25	27	30	32	33,9	34,5	37	40	42	45	47	50	52	55	57	60	62	65	m	
▲▲▲			10	9,3	8,3	7,2	6,5	5,8	5,4	5	5	4,6	4,2	3,9	3,6	3,4	3,2	3	2,8	2,7	2,5	2,4	2,25	t	
60 m	2,5	▶	19,7	20	22	25	27	30	32	35	36	36,7	40	42	45	47	50	52	55	57	60	m			
▲▲▲			10	9,8	8,8	7,6	7	6,2	5,7	5,2	5	5	4,5	4,3	3,9	3,7	3,5	3,3	3,1	2,95	2,75	t			
55 m	2,5	▶	20,1	22	25	27	30	32	35	36,7	37,4	40	42	45	47	50	52	55	m						
▲▲▲			10	9	7,8	7,2	6,3	5,9	5,3	5	5	4,6	4,4	4	3,8	3,5	3,4	3,15	t						
50 m	2,5	▶	20,4	22	25	27	30	32	35	37,2	37,9	40	42	45	47	50	m								
▲▲▲			10	9,2	7,9	7,3	6,4	6	5,4	5	5	4,7	4,4	4,1	3,9	3,6	t								
45 m	2,5	▶	21,3	22	25	27	30	32	35	37	38,8	39,6	42	45	m										
▲▲▲			10	9,6	8,3	7,6	6,8	6,3	5,7	5,3	5	5	4,7	4,3	t										
40 m	2,5	▶	21,5	22	25	27	30	32	35	37	39,3	40	m												
▲▲▲			10	9,7	8,4	7,7	6,8	6,4	5,7	5,4	5	5	t												
35 m	2,5	▶	21,5	22	25	27	30	32	35	m															
▲▲▲			10	9,7	8,4	7,7	6,8	6,4	5,7	t															
30 m	2,5	▶	21,6	22	25	27	30	m																	
▲▲▲			10	9,8	8,5	7,8	6,9	t																	



Lest de contre-flèche

Gegenauslegerballast

Counter-jib ballast

Lastre de contra flecha

Contrappeso

Lastros da contra lança

MBS 1

Crane Model	4 200 - 3 400 - 2 300 kg		4 200 - 700 kg	
	Length (m)	Weight (kg)	Length (m)	Weight (kg)
67,5 m	15,2 m	23 300	15,2 m	23 100
65 m	15,2 m	21 400	15,2 m	21 700
60 m	15,2 m	20 200	15,2 m	20 300
55 m	12,7 m	25 200	12,7 m	24 500
50 m	12,7 m	23 300	12,7 m	23 100
45 m	12,7 m	20 200	12,7 m	19 600
40 m	12,7 m	17 200	12,7 m	17 500
35 m	12,7 m	14 900	12,7 m	15 400
30 m	12,7 m	13 000	12,7 m	13 300

Lest de base

Grundballast

Base ballast

Lastre de base

Zavorra di base

Lastros da base

MBS 2

Crane Model	S 40 A	S 41 A	H (m)	50,2	45,2	40,2	35,2	30,2	25,2	20,2	15,2			
				(t)	84	72	60	60	60	60	60	60		
ZD 463 <td rowspan="2">1,6 m</td> <td rowspan="2">●▶</td> <td>H (m)</td> <td>47,7</td> <td>42,7</td> <td>37,7</td> <td>32,7</td> <td>27,7</td> <td>22,7</td> <td>17,7</td> <td>12,7</td>	1,6 m	●▶	H (m)	47,7	42,7	37,7	32,7	27,7	22,7	17,7	12,7			
			(t)	75	70	65	60	60	60	60				
V 60 A	2 m	●▶	H (m)	64,8	61,4	56,4	51,4	46,4	41,4	36,4	31,4	26,4	21,4	16,4
			(t)	132	120	96	72	48	48	48	36	36	36	36
ZD 463	2 m	●▶	H (m)	51	49,4	47,7	42,7	37,7	32,7	27,7	22,7	17,7	12,7	
			(t)	105*	95	85	70	65	65	60	60	60	60	

Ancrages

Verankerungen

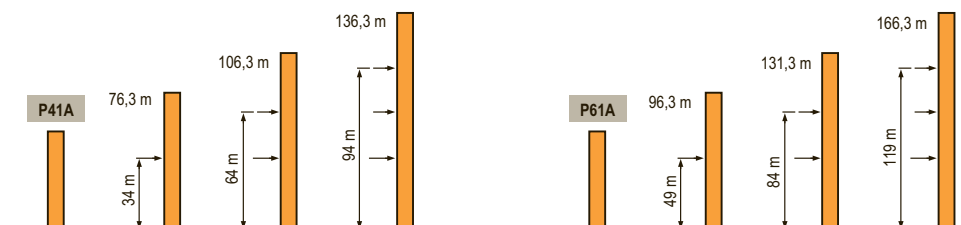
Anchorage

Anclaje

Ancoraggio

Ancoragem

MBS 1



TOPKIT

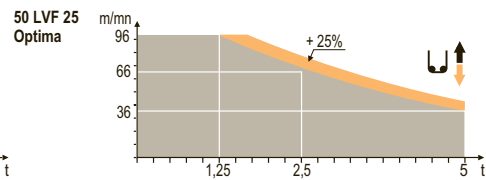
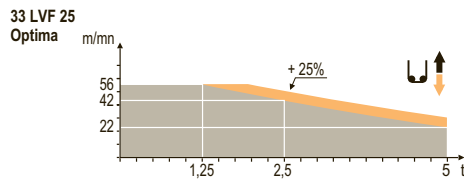
MD 238 A J10

Symbol	F	D	GB	E	I	P
A	Distance entre cadres	Abstand zwischen den Rahmen	Distance between collars	Distancia entra marcos	Distanza fra i telai	Distância entre quadros
H1	Hauteur grue	Kranhöhe	Crane height	Altura grúa	Altezza gru	Altura da grua
P	Poids de la grue(en service)	Krangewicht (in Betrieb)	Crane weight (in service)	Peso de la grúa (en servicio)	Peso della gru (in servizio)	Peso da grua (em serviço)
R	Réaction horizontale	Horizontalkräfte	Horizontal reaction	Reaccion horizontal	Reazione orizzontale	Reacção horizontal
👁️	Voir télescopage sur dalles	Siehe Kletterkrane im Gebäude	See climbing crane	Veja grua trepadora	Consultare gru in cavedio	Ver telescopagem sobre lages
*	Utilisation poste fixe uniquement	Nur stationärer Einsatz	Only static use	Utilización chasis fijo solamente	Solo in postazione fissa	Utilização sobre chassis fixo apoiado

Mécanismes
Antriebe
Mechanisms
Mecanismos
Meccanismi
Mecanismos

MBS 4

		U ↑						UU ↑						ch - PS hp	kW		
▲ ▼	33 LVF 25 Optima	m/min	1,8	7,4	22	28	42	56	0,9	3,7	11	14	21	28	30	22	321 m
	t	5	5	5	3,75	2,5	1,25	10	10	10	7,5	5	2,5				
▲ ▼	50 LVF 25 Optima	m/min	3	12	36	46	66	96	1,5	6	18	23	33	48	50	37	557 m
	t	5	5	5	3,75	2,5	1,25	10	10	10	7,5	5	2,5				
◀ ▶	6 DVF 4	m/min	0 → 50 (10 t) 0 → 100 (5 t) 0 → 120 (2,5 t)						5,5	4							
	RVF 152 Optima +	tr/min U/min rpm	0 → 0,8						2 x 5,5	2 x 4							
S 40 A ◀ ▶	RT 324 R ≥ 10 m	m/min	12,5 - 25						2 x 7	2 x 5,2							
S 41 A ◀ ▶	RT 443 A1 2V R ≥ 10 m	m/min	15 - 30						4 x 5	4 x 3,7							
ZD 463 ◀ ▶	RT 443 A1 2V	m/min	15 - 30						4 x 5	4 x 3,7							
V 60 A ◀ ▶	RT 544 A1 2V R ≥ 13 m	m/min	13,5 - 27						4 x 7	4 x 5,2							
CEI 38			IEC 38						kVA								
400 V (+6% -10%) 50 Hz								33 LVF : 50 kVA 50 LVF : 70 kVA									



	F	D	GB	E	I	P
	Levage	Heben	Hoisting	Elevación	Sollevamento	Elevação
◀ ▶	Distribution	Katzfahren	Trolleying	Distribución	Distribuzione	Distribuição
	Orientation	Schwenken	Slewing	Orientación	Rotazione	Rotação
◀ ▶	Translation	Kranfahren	Travelling	Traslación	Traslazione	Translação



Document commercial non contractuel. Pour toute information technique se référer à la notice correspondante.

Unverbindliches Vertriebsdokument. Für technische Informationen, siehe die entsprechenden Anweisungen.

This commercial document is not legally binding. For any technical information, please refer to the corresponding instructions.

Documento comercial no contractual. Para cualquier información técnica, ver la noticia correspondiente.

Documento commerciale non vincolante, per tutte le informazioni tecniche fare riferimento al catalogo istruzioni.

Documento comercial não contratual. Para qualquer informação técnica complementar consultar as respectivas instruções.



ARCOMET

Industrieweg 139 - 3583 Paal-Beringen - BELGIUM - T +32 (0)11 450 950 - EMAIL arcomet@arcomet.com - www.arcomet.com

MD 238 A J10 - 02 - © ARCOMET 2010

POTAIN